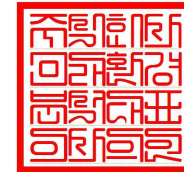




# 석면 조사 결과 보고서

『서울시 성동구 서울숲 실버문화센터 석면 조사』

(주) 미래환경분석



---

조 사 자 신병철, 정서호, 박진규

분 석 자

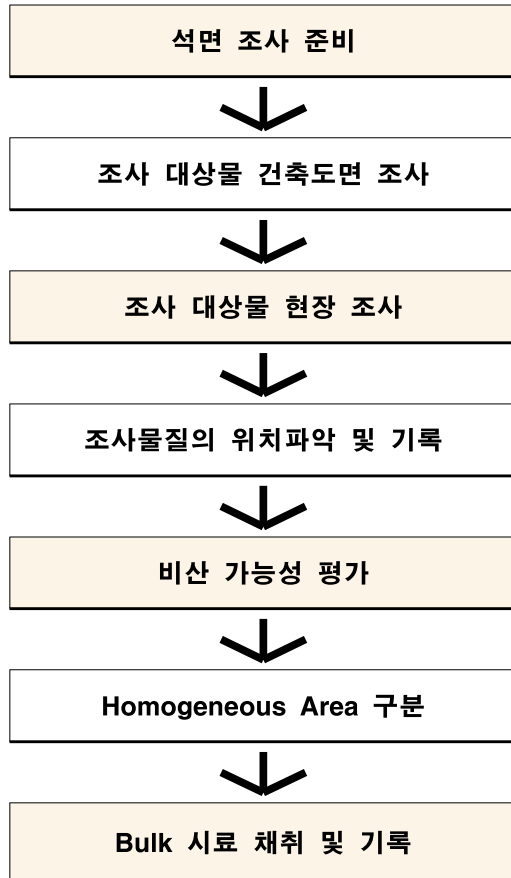
김 경 아

시 행 (주) 미래환경분석

(우) 150-904 서울특별시 영등포구 대림동 700-3 대명빌딩 204호


(전화) 1588-3197 / 전송 02) 538-4941 / mireenv@naver.com

● 조사 방법



● 석면 분석 방법

- Bulk(고형) 시료의 분석은 석면조사 및 정도관리규정 (노동부 고시 제2009-32호) 중 “편광현미경을 이용한 건축자재 등의 석면분석법을 따른다.

		
<p>Hume Hood(흠 후드)</p>	<p>Polarizing Microscope (편광 현미경)</p>	<p>Stereo Microscope (실체현미경)</p>

대지위치 (명칭)	서울특별시 성동구 성수동1가 656-235번지			조사번호	7
주구조	연와조	건축물명	성수1가 1동 장미노인정		
재산명	서울숲 실버문화센터	해당부서	가정복지과		
담당자 및 연락처	오상태 TEL : 2286-5444	준공일자	1990. 12. 29		
연면적	115.68㎡	조사면적	115.68㎡		
지붕	슬라브 기와	동 수	1동		
용역명	성동구소유 건축물 석면실태 및 석면지도 작성 용역				
건축물 현황	동 별	층 별	구 조	용 도	
	1동	지하1층	연와조	창고 보일러실	
		1층	연와조	할머니 이용시설	
		2층	연와조	할아버지 이용시설	
		옥상층	연와조	옥상	



조사대상  
물질 현황







## 고형시료 성분분석결과 보고서

접 수 일	2010년 08월 13일	보 고 일	2010년 08월 30일
문서번호	한보연 제 20100830 - A - 01호		
적용분석법	US EPA Test Method 600/R-93/116 PLM Method/Calibrated Visual Estimation		

Lab No.	Sample No.	시료채취장소	시료설명	분석결과		판정
				석면	비석면성유	
KHEI # 01	08-13-01	1층 화장실 천장	gray : 발라이트	chrysotile 8~10%	cellulose 2% 이상 등	백석면 > 1%

- 1) 본 분석방법의 검출한계는 1% 미만임. / 불검출 : 검출한계미만 / 미량 : 석면 0~1% 미만 함유
- 2) 바닥타일, 매스틱, 페인트 등 현광현미경만으로 검출할 수 없는 가늘거나 짧은 석면을 함유한 시료는 현광 현미경으로 분석시 음성오류가 발생할 수 있으므로, 본 결과가 불검출인 경우 분석전자현미경(AEM)을 이용한 추가분석이 필요할 수 있음
- 3) 본 결과는 의뢰사(공민내 수신인)가 요구한 시료에 대한 분석결과임
- 4) 분석결과에 의뢰인의 특별한 요청이 없을시, 30일 이내에 폐기함.
- 5) 본 결과는 건축자재의 성분증명 또는 법적인 소송과 관련하여 사용할 수 없음.

**● 위해성 평가**

시료 번호	위치	물리적 평가			잠재적 손상 가능성 평가			건축물 유지 보수에 따른 손상가능성평가		인체 노출 가능성 평가			평가 점수
	종류	비산성	손상 상태	석면 함유량	진동 점수	기류	누수	유지 보수 빈도	유지 보수 형태	상주인원 또는 가주자수	구역의 사용 빈도	평균 사용 시간	
S#01	천장재	1	1	1	1	1	0	1	1	1	1	1	10
	밤라이트												

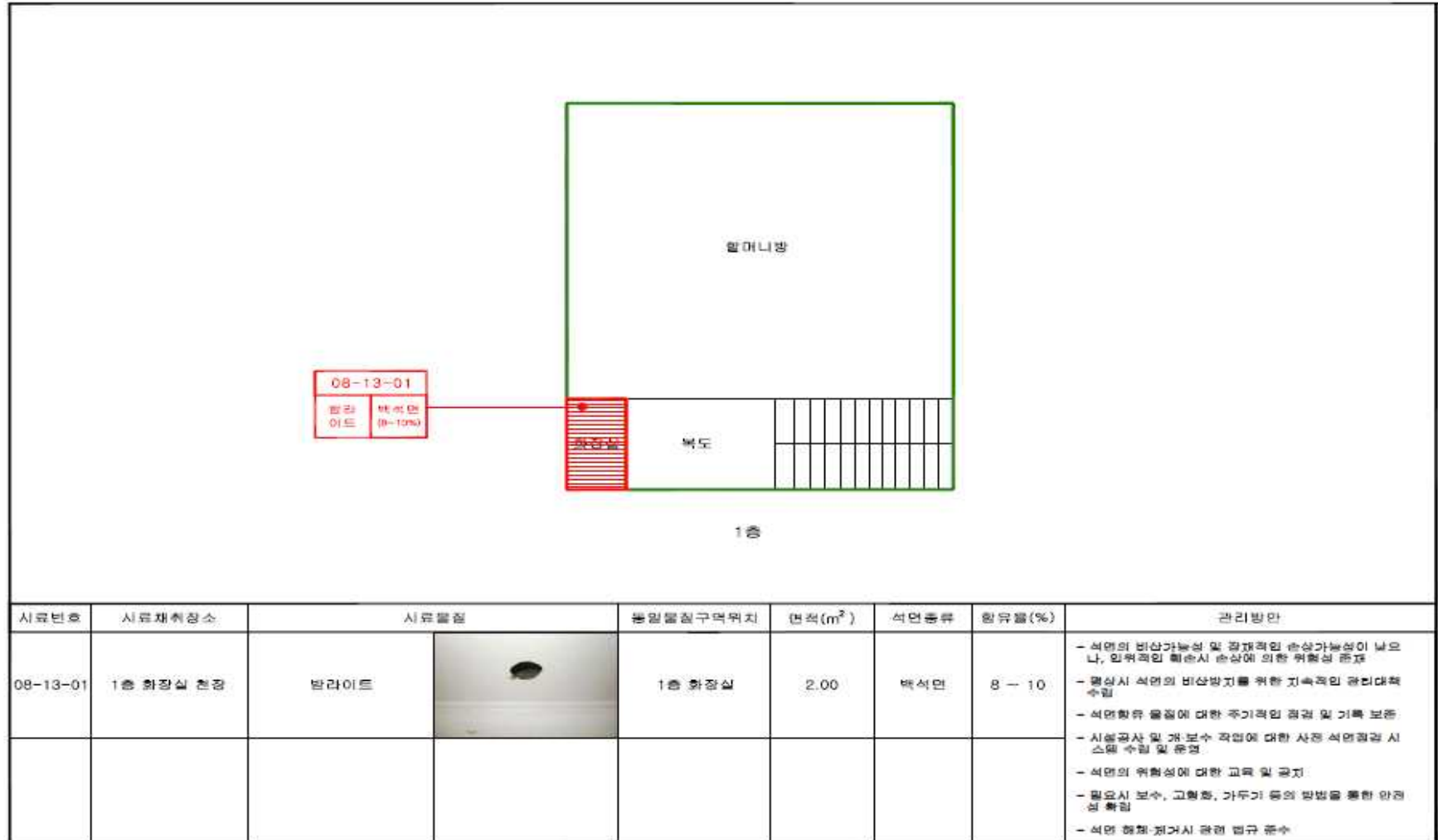
**● 위해성 등급**

번호	위해성 등 급	평가 점수	관리방안
1	낮음	11 이하	<ul style="list-style-type: none"> <li>- 잠재적으로 석면노출 가능성 낮으나, 인위적인 훼손 시 석면노출 위험성 존재</li> <li>- 평상시 석면의 비산방지를 위한 지속적인 유지관리 대책수립</li> <li>- 석면함유 건축자재의 주기적인 점검</li> <li>- 시설공사 시 석면함유 자재 또는 설비가 손상되지 않도록 작업수행</li> <li>- 석면의 위험성에 대한 교육 및 공지</li> <li>- 석면 해체·제거 작업 시 관련규정 준수</li> </ul>



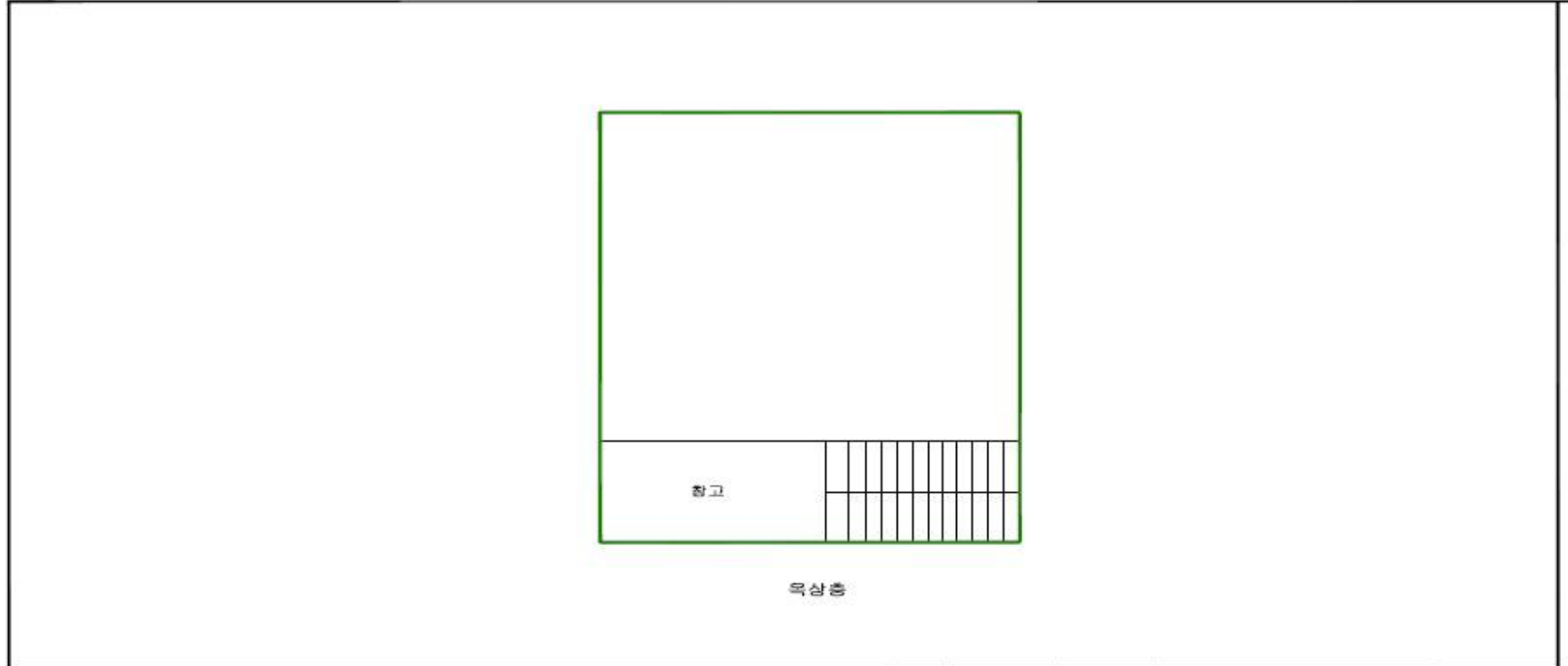


석면지도





역변시노



시료번호	시료채취장소	시료유질		동일물질구역위치	면적(m <sup>2</sup> )	석면종류	함유율(%)	관리방안